

## LE NOEUD, L'ART ET LA MATIÈRE

DES TAPIS BEAUX COMME DES TABLEAUX.  
TISSANT DES PONTS ENTRE LES ARTS DÉCORATIFS  
ET LA VIRTUOSITÉ DES ARTISANS TIBÉTAINS ET NÉPALAIS,  
LA GALERIE DIURNE, FONDÉE PAR LE PEINTRE MARCEL  
ZELMANOVITCH, CÉLÈBRE QUARANTE ANS DE CRÉATION,  
D'ÉDITION ET DE COLLABORATIONS INÉDITES.

Par ISABELLE SOING

1

2

### 1. Dufy en Asie.

Tapis "Pois de Chine",  
collection Des fleurs et  
Des fleurs, inspirée par  
le peintre Raoul Dufy.

### 2. Quarante ans de création, d'édition et de collaborations.

Marcel Zelmanovitch,  
fondateur de  
la Galerie Diurne.

### 3. Passion abstraction.

Dessin  
de Marcel Zelmanovitch  
pour la collection  
Lignes fluides.

Est-ce la fascination pour leurs effets de relief, le savoir-faire des tisserands de la vallée de Katmandou, ou la palette infinie de leurs motifs qui continue d'enthousiasmer Marcel Zelmanovitch, fondateur de la Galerie Diurne et éditeur de tapis d'exception? Probablement tout cela à la fois. Installée à Saint-Germain-des-Prés depuis sa création en 1982, la galerie est désormais dirigée par l'un de ses fils, Thomas, tandis que le père veille comme directeur artistique sur les collections de ce qui fut d'abord, confie-t-il, "un engagement intime".

### L'appel de l'Orient

Marcel Zelmanovitch n'y résiste pas, après une enfance imprégnée du savoir-faire tapissier familial. "Mon père, créateur d'Erton, une entreprise de fabrication et d'édition de sièges, avait une vocation d'ensemblier", explique-t-il. Les tapis d'Orient noués à la main, que lui fait découvrir sa mère dans les années 70, seront le support idéal de ses créations de peintre en quête d'aplats de couleurs, d'effets de matière... Un livre du penseur écologiste René Dumont, qui pointe la mécanisation poussant les paysans népalais surendettés à l'exode rural et à s'entasser dans les bidonvilles, le marque. Marcel Zelmanovitch rêve justement d'une fabrication de haute facture qui fasse vivre dignement ces artisans. Sauf que, s'amuse-t-il rétrospectivement, "la production en série standardisée qui apparentait le monde du tapis à un bazar sans créativité ni beauté cadrait mal avec mon idée quelque peu euphorique"!

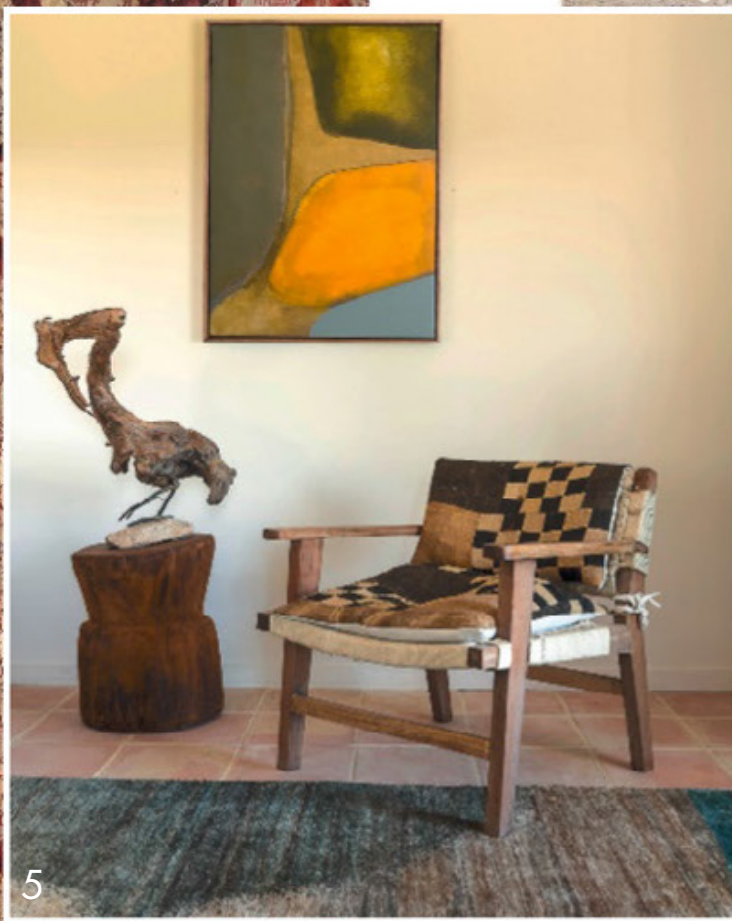
### Cap sur Katmandou

Persévérant, il finira par convaincre un jeune artisan de la vallée népalaise, Rajendra Karki, de produire ses créations à l'unité, avec le savoir-faire des exilés tibétains

3

4





5



6

**4. Éléance intemporelle.** Collection Dix Huitième, tapis en laine du Tibet et de Nouvelle-Zélande, filé à la main, nœud tibétain, arasage et ciselure manuelle.

**5. et 7. Tapis-tableaux.** Ces tableaux, dont celui de la maison du Sud-Ouest de Marcel Zelmanovitch (5), sont le point de départ d'un projet de tapisserie.

**6. Mosaïque italienne.** Tapis "Amos" de Charles Zana (coll. Cosmati), créé en collaboration avec la Galerie Diurne.

qui revivifient le tissage, la teinture et le ciselage des tapis en laine noués à la main, avec le fameux nœud tibétain. "Les fichiers numériques ont pris le relais des dessins que l'on transmettait par fax dans les années 90 et facilité les relations avec nos ateliers." Mais au Népal et en Inde, le patient travail de la main, lui, demeure, raconte Marcel Zelmanovitch, intarissable sur "la chorégraphie fascinante et la maîtrise du geste des tisseurs, araseurs, teinturiers et laveurs, qui font danser les couleurs comme des athlètes-jongleurs – sachant qu'un tapis prend sept fois son poids en eau"! Sans oublier les jeux de matière et les abrades – ces variations de tons d'une même couleur font de ces pièces d'artisanat d'art, comptant jusqu'à 250 000 nœuds/m<sup>2</sup>, des objets uniques.

## Californie, perroquets et kabuki

À New York – à la galerie des Ateliers Courbet – ou à Paris, l'éclectisme mi-classique mi-contemporain des collections Diurne séduit des générations de décorateurs, de Jacques Grange à Jean-Louis Deniot et Laura Gonzalez. Collaborant avec des artistes et designers – comme la collection Cosmati, en hommage aux mosaïstes italiens, de Charles Zana, ou la série Origine de Marie Bastide –, le studio de création Diurne puise également ses motifs iconiques dans la ferronnerie andalouse ou les azulejos. Et les tapis-tableaux de Marcel Zelmanovitch : "Une exposition sur les Nabis enivrés de japonisme m'a inspiré la série Kimono, les oiseaux et l'exotisme – en lien avec une rétrospective Gauguin – mes tapis Perroquet et les paysages californiens la collection Cali." Toujours attentif, dit-il, à "humer l'air du temps" sans chercher à être à la mode. L'expérience inédite du confinement et l'arrivée du printemps dans son jardin près de Montauban, conjuguées à la redécouverte de Dufy, lui ont d'ailleurs inspiré la collection Des fleurs et Des fleurs. Alors qu'il a enfin le temps d'achever des toiles "commencées il y a près de quarante ans", il fait sienne la "leçon de couleurs" qu'évoquait déjà Gauguin, fasciné, lui aussi, par les tapis d'Orient. ■

Galerie Diurne, 45, rue Jacob, 75006 Paris, diurne.com



7